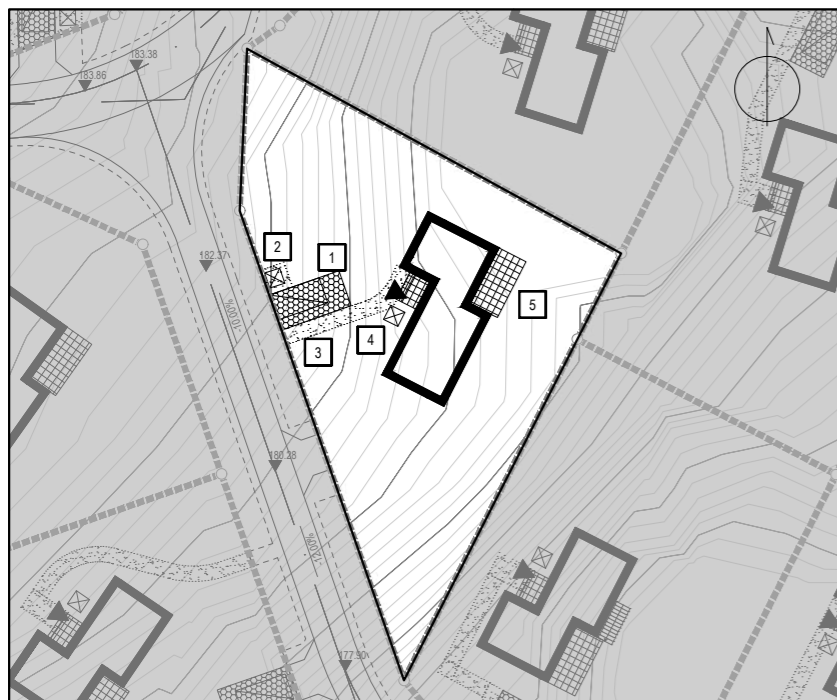


**KALBORNIA**  
MAZURY



Lokalizacja 1:2000

Zagospodarowanie terenu 1:500



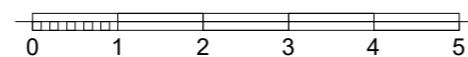
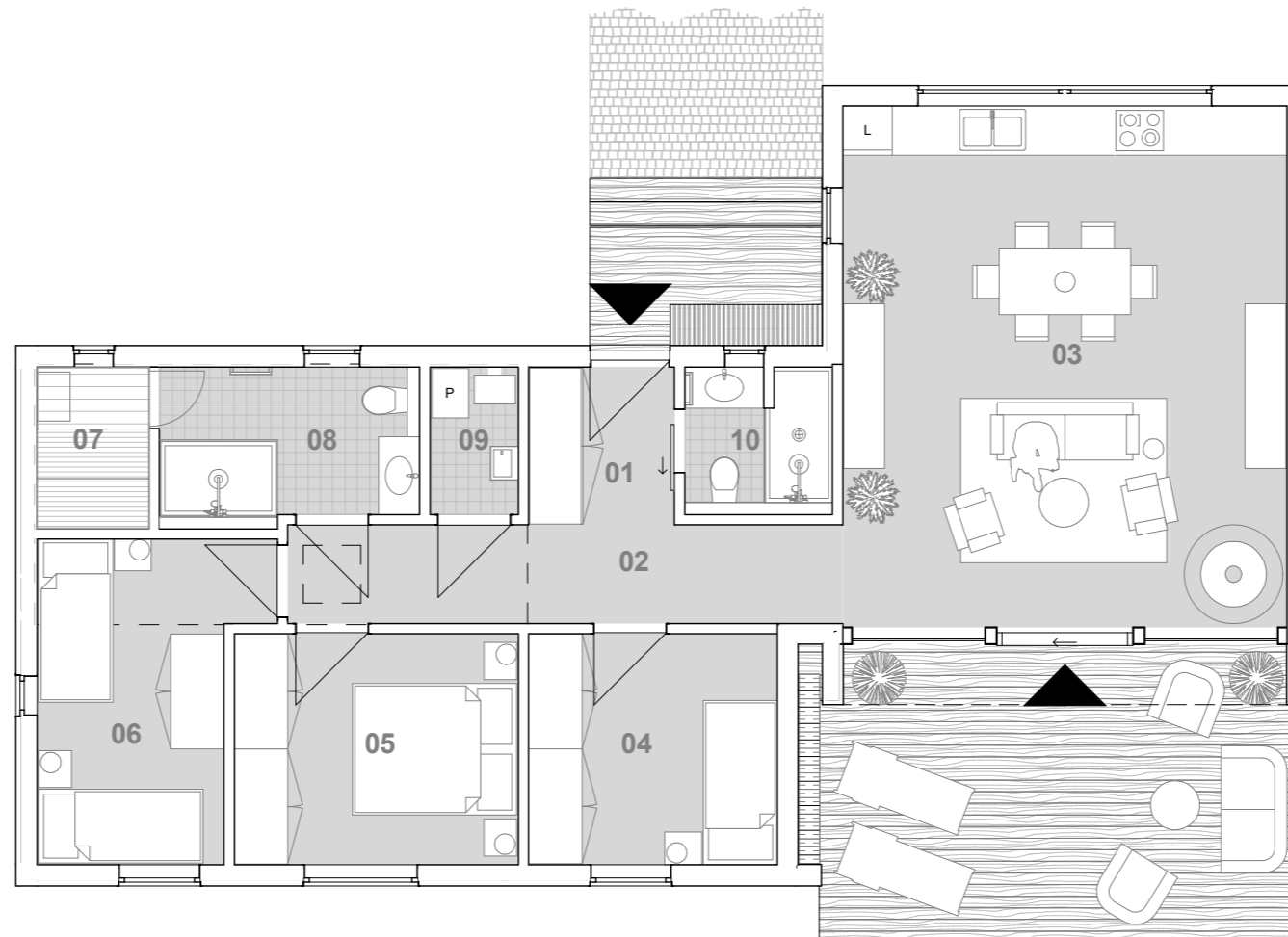
- 1. Miejsce parkingowe    2. Śmietnik    3. Chodnik
- 4. Pompa ciepła        5. Taras



**Dom LAS-2 nr. 32**

Działka nr. ewid.: 164/32  
Pow. działki: 1045 m<sup>2</sup>

Balustrady	
Wejście	Nie
Taras	Tak



**Dom LAS-2**  
3 sypialnie

Nr.	Nazwa	Powierzchnia
01	Przedpokój	3,4 m <sup>2</sup>
02	Korytarz	8,1 m <sup>2</sup>
03	Salon	34,3 m <sup>2</sup>
04	Sypialnia I	8,5 m <sup>2</sup>
05	Sypialnia II	9,7 m <sup>2</sup>
06	Sypialnia III	9,7 m <sup>2</sup>
07	Sauna	2,7 m <sup>2</sup>
08	Łazienka I	5,9 m <sup>2</sup>
09	Pom. techniczne	1,9 m <sup>2</sup>
09	Łazienka II	3,2 m <sup>2</sup>
		<b>87,4 m<sup>2</sup></b>
10	Taras	21,7 m <sup>2</sup>

Investor  
**Nowe Liliopolis**

Projektant



Biuro sprzedaży

ul. Mińska 29A bud. 44  
03-808 Warszawa  
+48 693 001 738

www.kalborniamazury.pl