



KALBORNIA
MAZURY



Dom LAS nr. 19

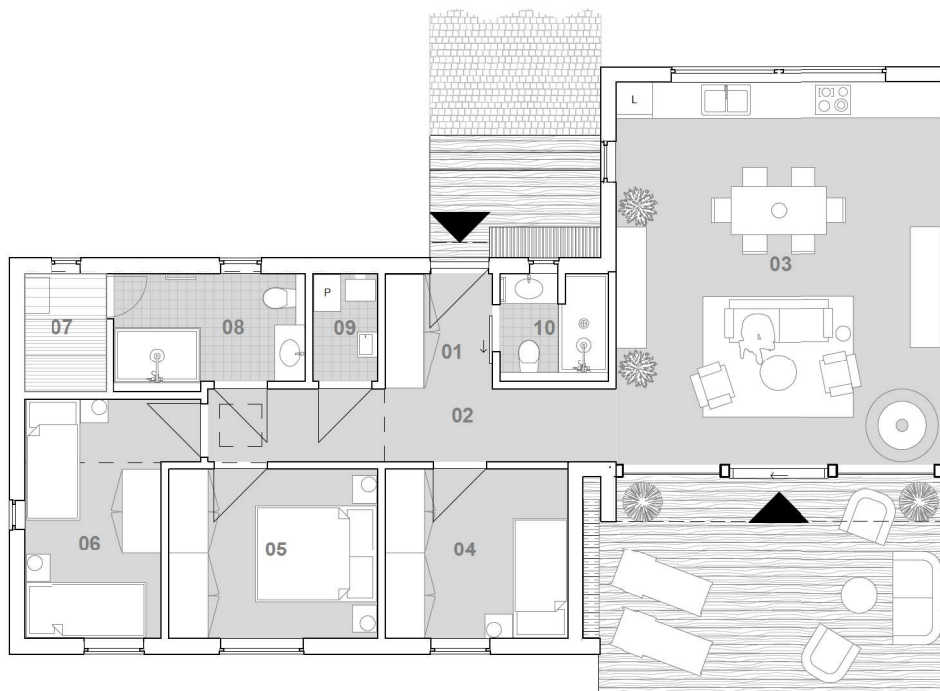
Działka nr. ewid.: 164/19
Pow. działki: 970 m²



Lokalizacja
1:2000



Zagospodarowanie terenu
1:500



Balustrady	
Wejście	Nie
Taras	Tak

Dom LAS 3 sypialnie		
Nr.	Nazwa	Powierzchnia
01	Przedpokój	3,4 m ²
02	Korytarz	8,1 m ²
03	Salon	34,3 m ²
04	Sypialnia I	8,5 m ²
05	Sypialnia II	9,7 m ²
06	Sypialnia III	9,7 m ²
07	Sauna	2,7 m ²
08	Łazienka I	5,9 m ²
09	Pom. techniczne	1,9 m ²
09	Łazienka II	3,2 m ²
		87,4 m ²
10	Taras	21,7 m ²

Inwestor
Nowe Liliopolis

Projektant



Biuro sprzedaży

ul. Mińska 29A bud. 44
03-808 Warszawa
+48 693 001 738

www.kalbormiazury.pl