



**KALBORNIA**  
MAZURY

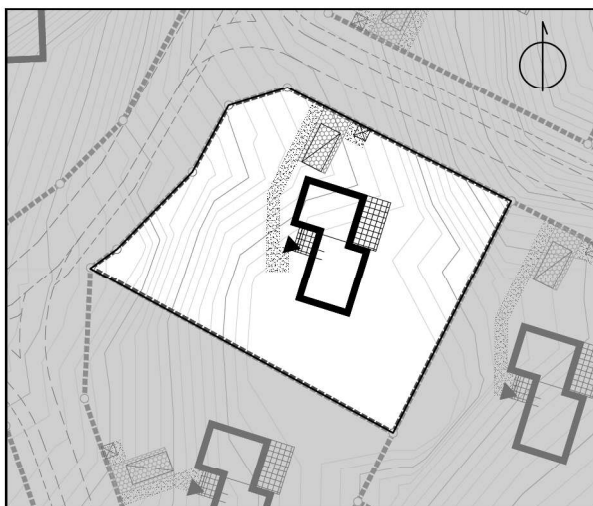


### Dom LAS nr. 27

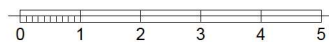
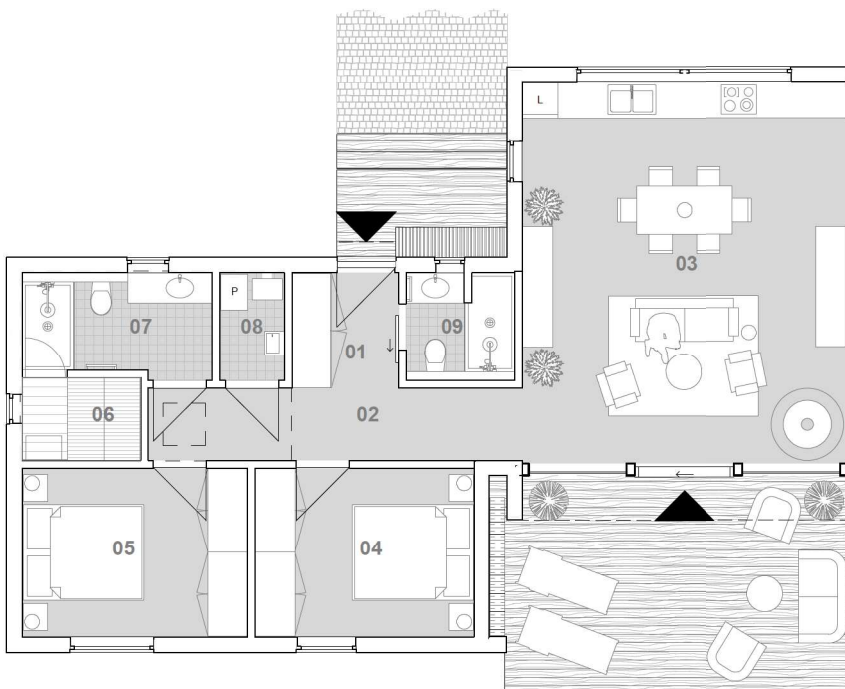
Działka nr. ewid.: 164/27  
Pow. działki: 1060 m<sup>2</sup>



Lokalizacja  
1:2000



Zagospodarowanie terenu  
1:500



Balustrady	
Wejście	Nie
Taras	Nie

Dom LAS 2 sypialnie		
Nr.	Nazwa	Powierzchnia
01	Przedpokój	3,4 m <sup>2</sup>
02	Korytarz	7,5 m <sup>2</sup>
03	Salon	34,3 m <sup>2</sup>
04	Sypialnia I	10,2 m <sup>2</sup>
05	Sypialnia II	10,5 m <sup>2</sup>
06	Sauna	2,7 m <sup>2</sup>
07	Łazienka I	5,3 m <sup>2</sup>
08	Pom. techniczne	1,9 m <sup>2</sup>
09	Łazienka II	3,2 m <sup>2</sup>
		79,0 m <sup>2</sup>
10	Taras	21,7 m <sup>2</sup>

Inwestor  
Nowe Liliopolis

Projektant



Biurowo sprzedaży

ul. Mińska 29A bud. 44  
03-808 Warszawa  
+48 693 001 738

www.kalborniamazury.pl