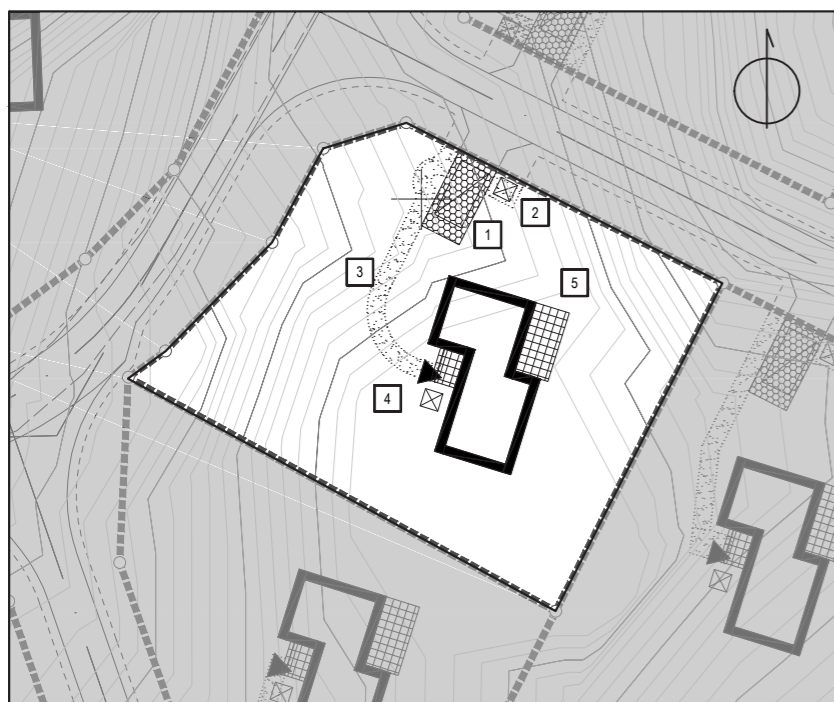


**KALBORNIA**  
MAZURY



Lokalizacja 1:2000

Zagospodarowanie terenu 1:500



- 1. Miejsce parkingowe
- 2. Śmietnik
- 3. Chodnik
- 4. Pompa ciepła
- 5. Taras



**Dom LAS nr. 27**

Działka nr. ewid.: 164/27  
Pow. działki: 1060 m<sup>2</sup>

Balustrady	
Wejście	Nie
Taras	Nie



Dom LAS 2 sypialnie		
Nr.	Nazwa	Powierzchnia
01	Przedpokój	3,4 m <sup>2</sup>
02	Korytarz	8,1 m <sup>2</sup>
03	Salon	34,1 m <sup>2</sup>
04	Sypialnia I	10,0 m <sup>2</sup>
05	Sypialnia II	10,3 m <sup>2</sup>
06	Sauna	2,4 m <sup>2</sup>
07	Łazienka I	4,6 m <sup>2</sup>
08	Pom. techniczne	2,5 m <sup>2</sup>
09	Łazienka II	3,0 m <sup>2</sup>
		<b>78,4 m<sup>2</sup></b>
10	Taras	25,6 m <sup>2</sup>

Inwestor  
**Nowe Liliopolis**

Projektant



Biuro sprzedaży

ul. Mińska 29A bud. 44  
03-808 Warszawa  
+48 693 001 738

www.kalborniamazury.pl