

**KALBORNIA**  
MAZURY



**Dom WODA nr. 40**

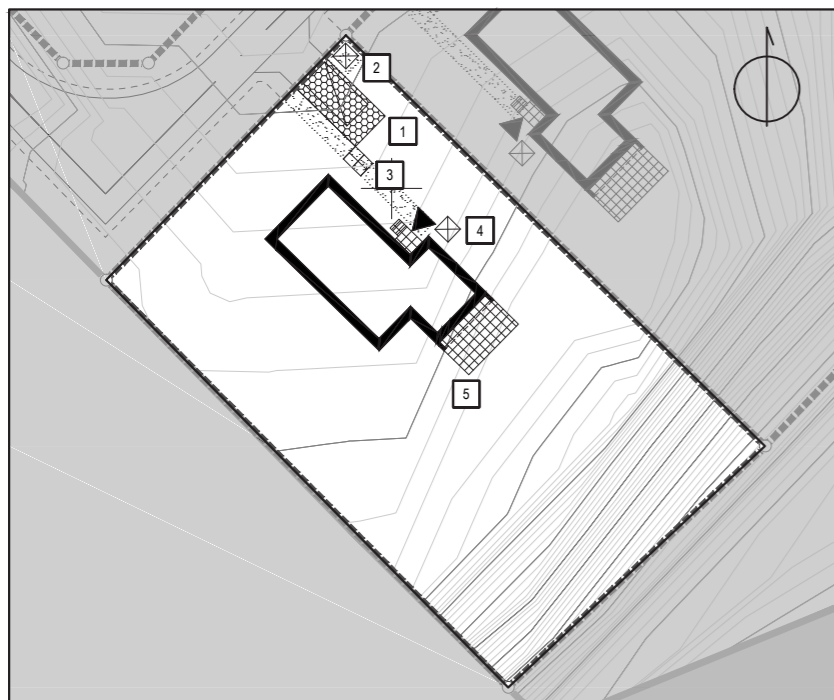
Działka nr. ewid.: 164/40  
Pow. działki: 1379 m<sup>2</sup>

Balustrady	
Wejście	Tak
Taras	Nie

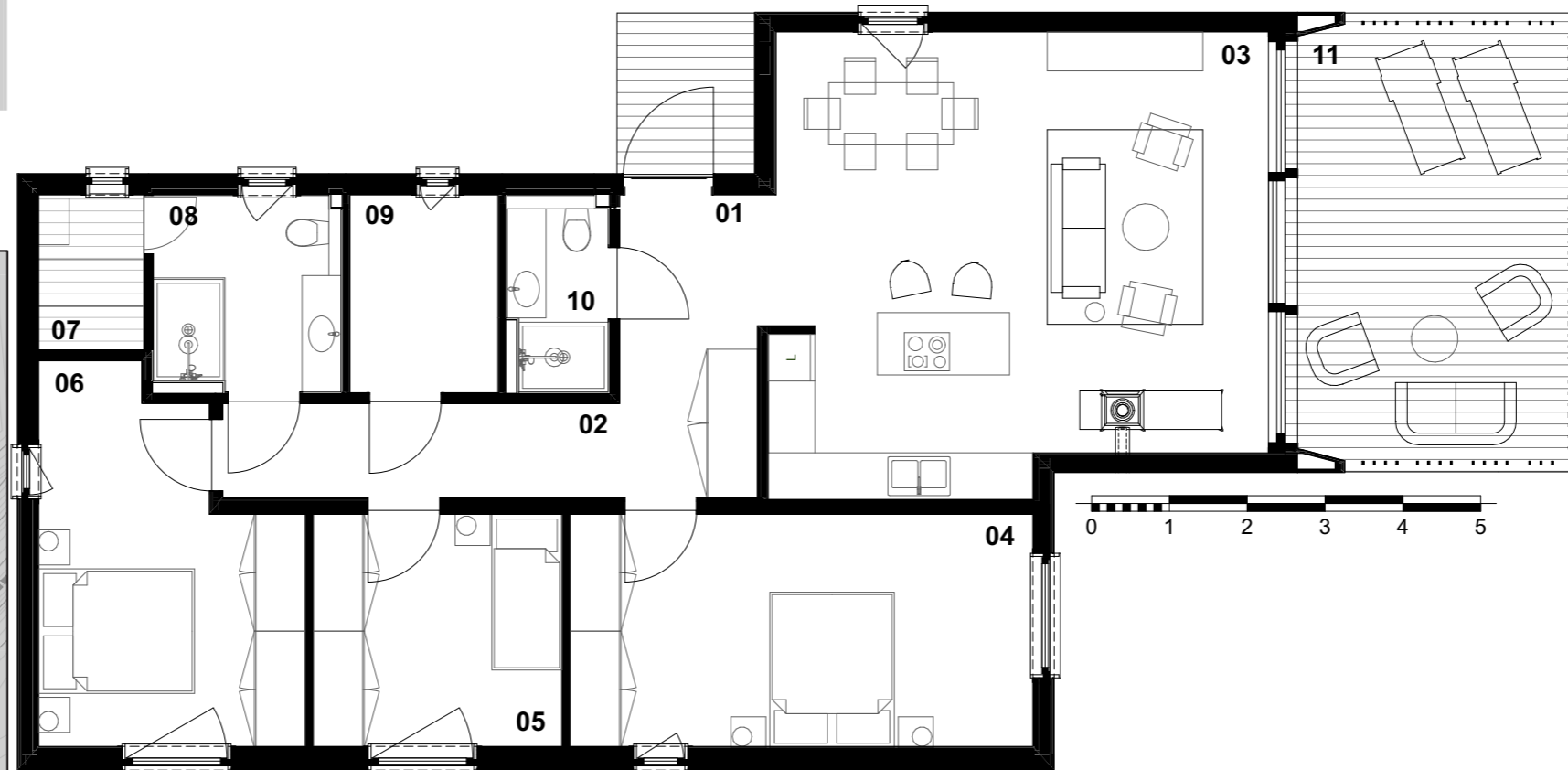


Lokalizacja 1:2000

Zagospodarowanie terenu 1:500



- 1. Miejsce parkingowe    2. Śmietnik    3. Chodnik
- 4. Pompa ciepła        5. Taras



Dom WODA 3 sypialnie		
Nr.	Nazwa	Powierzchnia
01	Przedpokój	7,2 m <sup>2</sup>
02	Korytarz	6,4 m <sup>2</sup>
03	Salon	36,7 m <sup>2</sup>
04	Sypialnia I	18,1 m <sup>2</sup>
05	Sypialnia II	9,7 m <sup>2</sup>
06	Sypialnia III	14,3 m <sup>2</sup>
07	Sauna	2,7 m <sup>2</sup>
08	Łazienka I	5,9 m <sup>2</sup>
09	Pom. techniczne	4,8 m <sup>2</sup>
10	Łazienka II	3,3 m <sup>2</sup>
		109,1 m <sup>2</sup>
11	Taras	21,1 m <sup>2</sup>

Inwestor  
**Nowe Liliopolis**

Projektant



Biuro sprzedaży

ul. Mińska 29A bud. 44  
03-808 Warszawa  
+48 693 001 738

www.kalborniamazury.pl