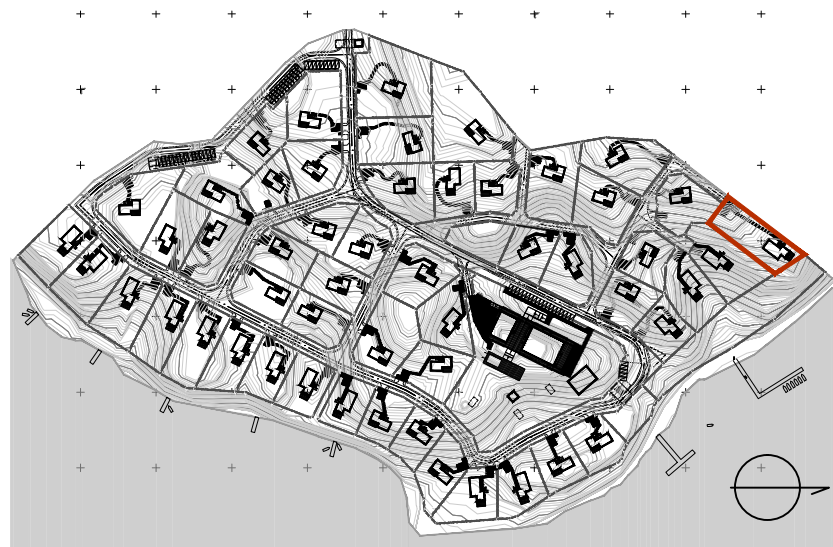


KALBORNIA
MAZURY



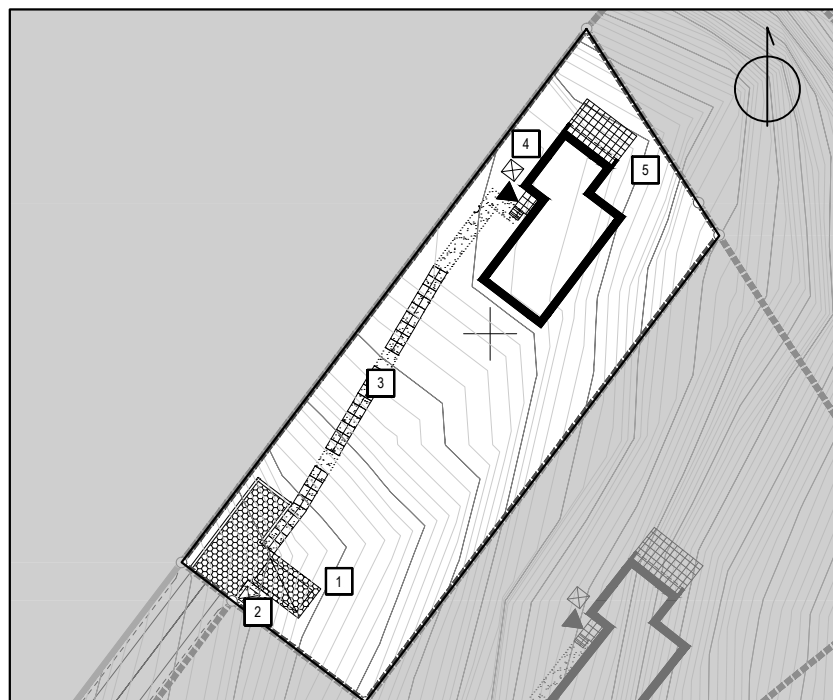
Dom WODA-2 nr. 17b

Działka nr. ewid.: 212
Pow. działki: 1291 m²

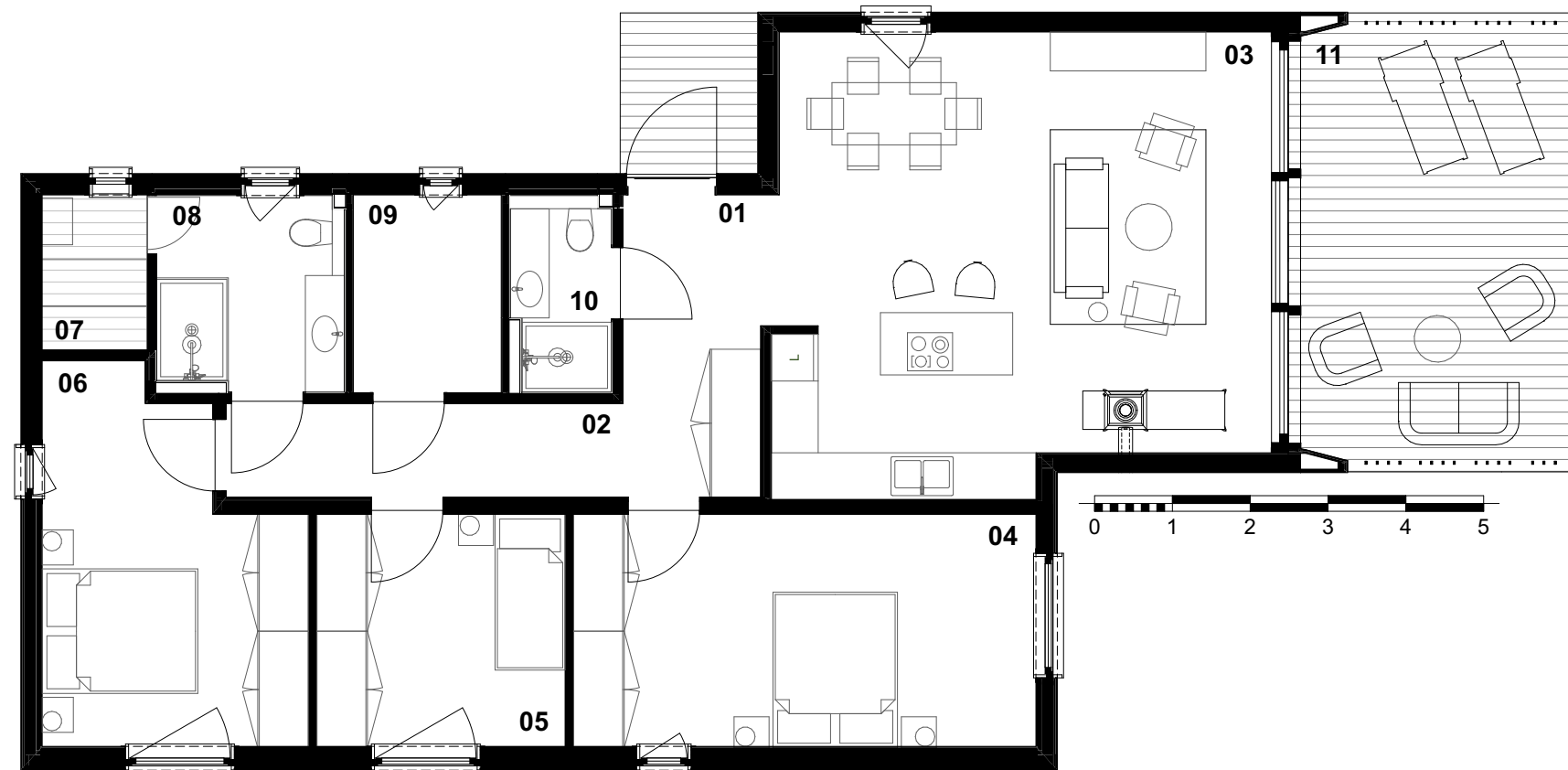


Lokalizacja 1:2000

Zagospodarowanie terenu 1:500



- 1. Miejsce parkingowe 2. Śmietnik 3. Chodnik
- 4. Pompa ciepła 5. Taras



Balustrady	
Wejście	Nie
Taras	Tak

Dom WODA-2 3 sypialnie		
Nr.	Nazwa	Powierzchnia
01	Przedpokój	7,2 m ²
02	Korytarz	6,4 m ²
03	Salon	36,7 m ²
04	Sypialnia I	18,1 m ²
05	Sypialnia II	9,7 m ²
06	Sypialnia III	14,3 m ²
07	Sauna	2,7 m ²
08	Łazienka I	5,9 m ²
09	Pom. techniczne	4,8 m ²
10	Łazienka II	3,3 m ²
		109,1 m²
11	Taras	21,1 m ²

Inwestor
Nowe Liliopolis

Projektant



Biuro sprzedaży

ul. Mińska 29A bud. 44
03-808 Warszawa
+48 693 001 738

www.kalborniamazury.pl